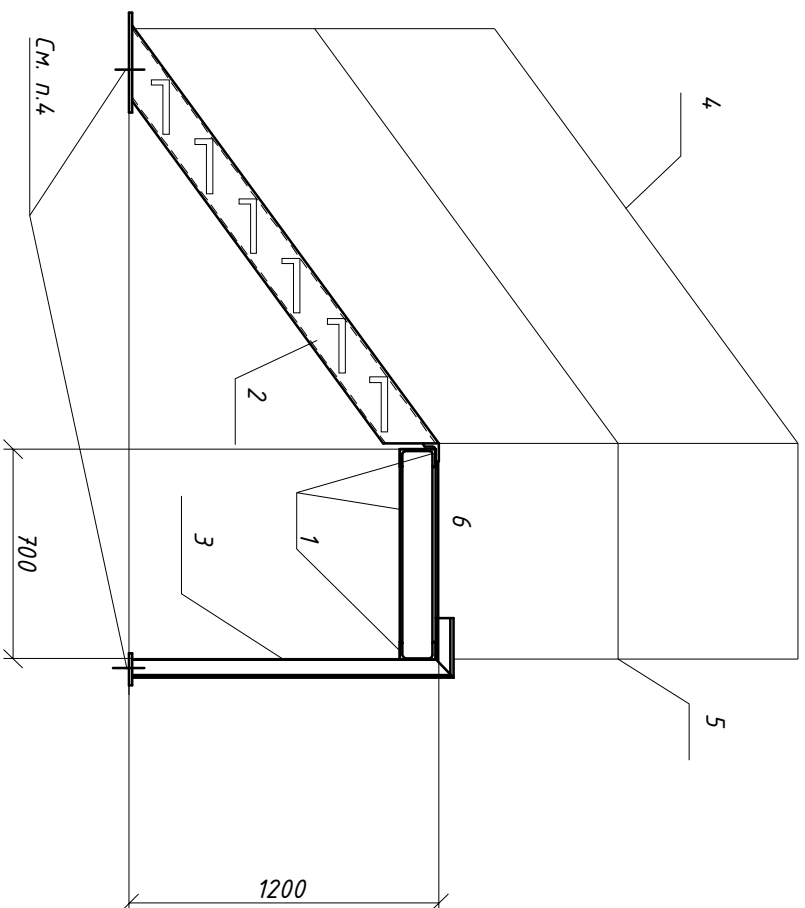
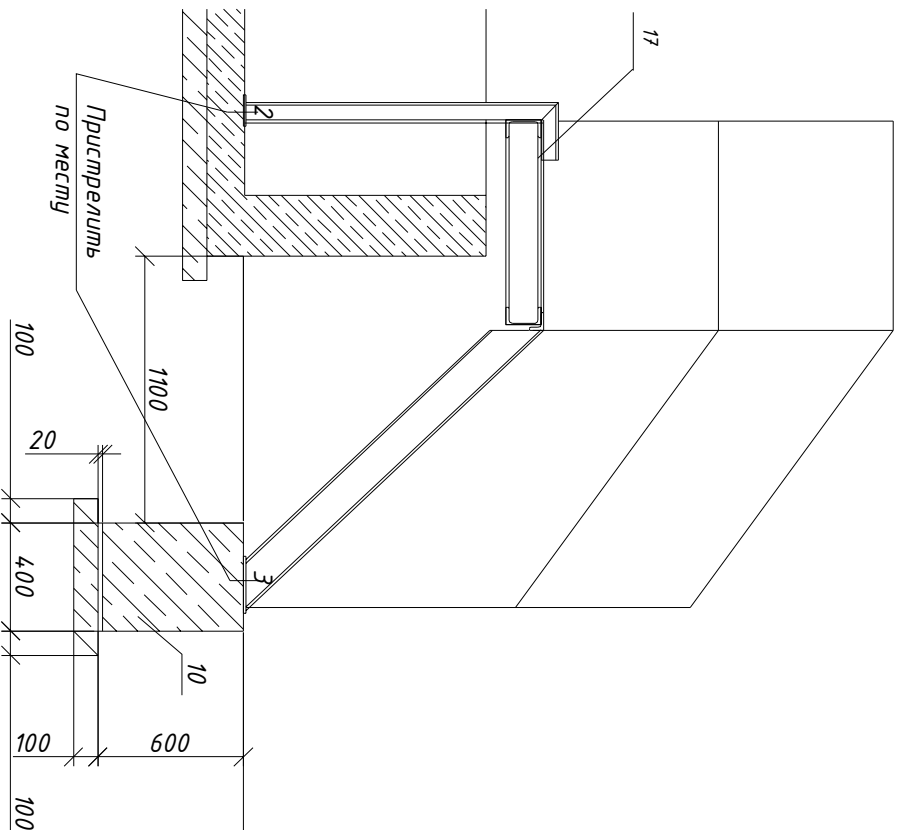


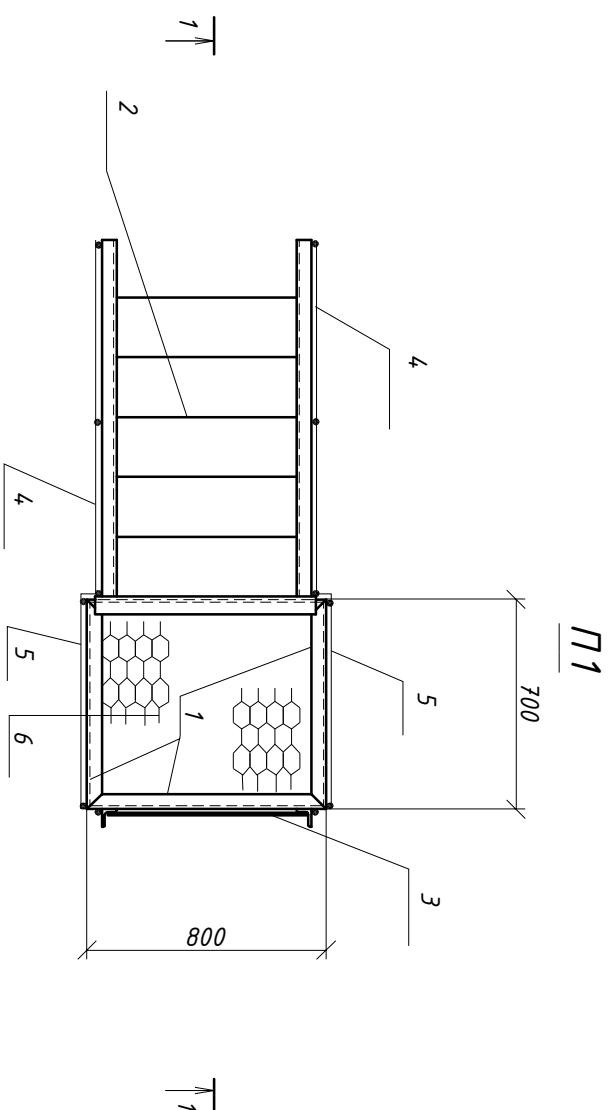
1-1



4-4



Марка поз.	Обозначение	Наименование	Кол	Масса едкг	Примечан.
		Площадка П 1			
1		ГОСТ 8240-72* [12	3 шт.	10,4	31,2
2	Сложное сечение	из ЛТВ45-12.7 серия 1.450.3-7.94	1	72,6	72,6
3	Сложное сечение	из СТ-22 Серия 1.450.3-7.94	1	39,2	39,2
4	Сложное сечение	ОПГ 45-12.12 серия 1.450.3-7.94	2	14,9	29,8
5	Сложное сечение	ОПБГ-12.12 серия 1.450.3-7.94	2 шт.	21,4	42,8
6	Прокатно-вытяжная сталь	ПВ560	0,56 м <sup>2</sup>	16,4	9,2
Итого					224,8



1. Общие указания и ведомость чертежей смотреть лист "Общие данные".
2. Настоящий чертеж комплектен с чертежом л.12.
3. Сварку выполнять электродами типа Э-42 ГОСТ 9467-75\*.
4. Высоту сварных швов принимать по табл.38\* СНиП -23-81\* и в соответствии с ГОСТ 5264-80\*.
5. Лестнички поз. 2,3 приставить по месту после установки в проектное положение.

Инв. N подл.

Подп. и дата

Взам. инв. N

Изм	Кол.уч	Лист	№ док	Подпись	Дата
Рук. группы	Смунников	02.12			
Вед. инж.	Давыдова	02.12			
Разраб	Корякин	02.12			
Разраб	Толстых	02.12			
Н.Контр.	Дороднев	02.12			

**2011/30/921-ЮЭС.АС**

**Реконструкция маслохозяства ПС А 20.**  
**Корректировка проекта**

<b>Архитектурно-строительная часть</b>	Студия	Лист	Листов
	Р	15	

Площадь П1. Разрезы 1-1; 4-4

Филиал ОАО "Южный ИЦЗ"  
 "ЮВТИ"  
 2012г.

3. Сварку выполнять электродом типа Э-42 ГОСТ 9467-75\*.

4. Высоту сварных швов принимать по табл. 38\* СНиП -23-81\* и в соответствии с ГОСТ 5264-80\*.

5. Лестницы поз. 2,3 приспиреть по месту после установки в проектное положение.